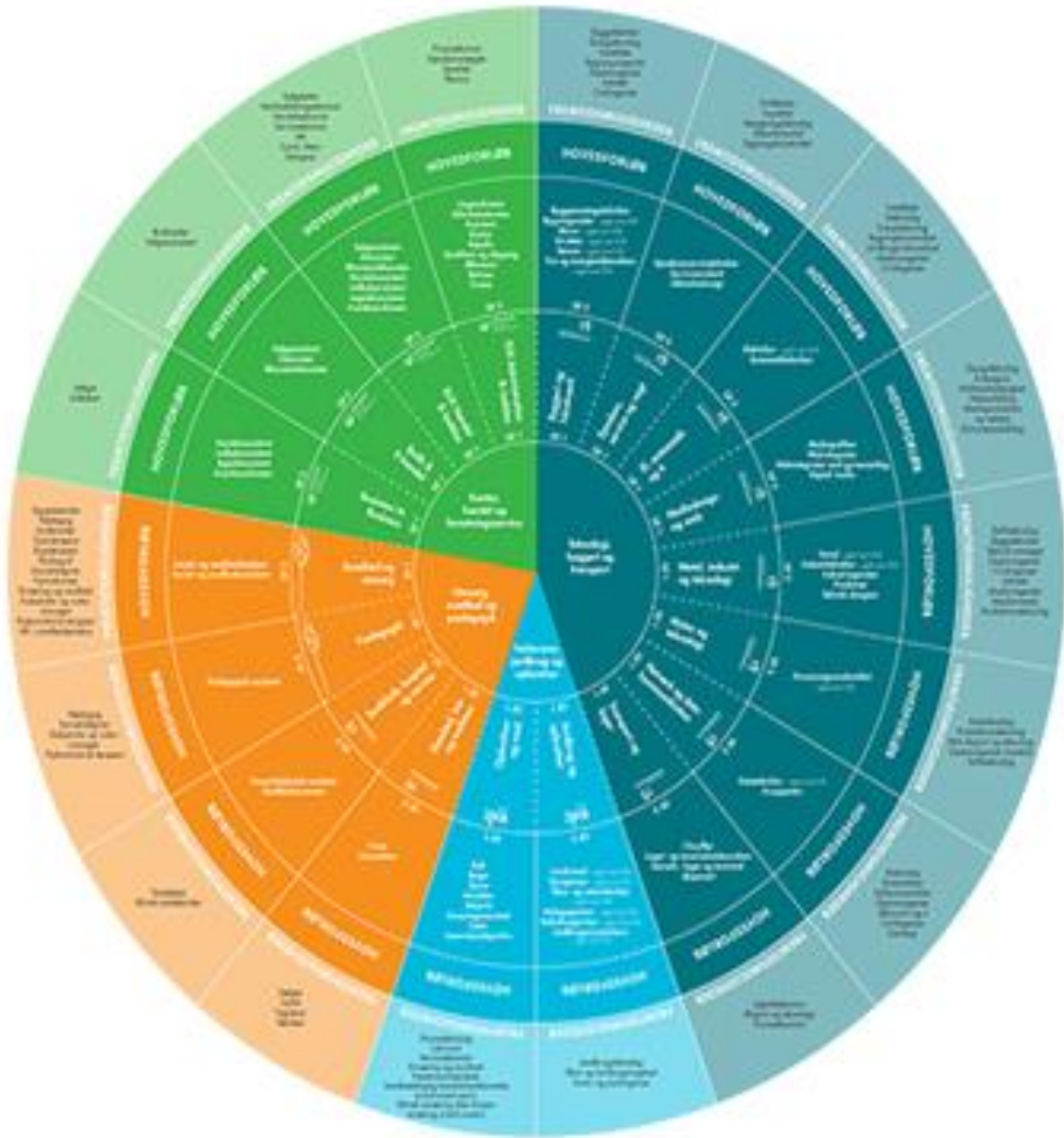


SPECIALKLASSER 2016-2017

AKTIVITETSHÆFTE



INDHOLDSFORTEGNELSE

Generelle oplysninger, der vedrører alle kurser:.....	3
Skolens ansvar:.....	4
Adresser på uddannelsessteder og transport	5
Generelt om uge 50, 2X2 dage på ungdomsuddannelserne:.....	6
Generelt om uge 5 præsentationskursus på ungdomsuddannelserne:.....	7
Generelt om uge 3 og 4 præsentationskursus på ungdomsuddannelserne:.....	8
Tietgen Business uge 3,4 og 5:.....	9
2X2 dage på ungdomsuddannelserne på Kold College uge 50:.....	10
Kold College jordbrug uge 3 og 4:.....	11
Kold College levnedsmiddel uge 3 og 4:.....	12
Kold College jordbrug uge 5:.....	13
Kold College levnedsmiddel uge 5:.....	14
Social- og Sundhedsskolen Fyn Odense Afdelingen:.....	15
Syddansk Erhvervsskole 2X2 dage i uge 50.....	16
Syddansk Erhvervsskole uge 3-4, Metal, industri og teknologi: Smede og industriteknik.....	17
Syddansk Erhvervsskole uge 3-4, Byggeri og håndværk: Træ, murer og struktør.....	18
Syddansk Erhvervsskole uge 3-4, Transport og Lager.....	19
Syddansk Erhvervsskole uge 3-4, Mediografiker, webintegrator, Digital media.....	20
Selvværdskurser på Skønhed uge 5, hår og wellness, Syddansk Erhvervsskole:.....	21
Tilmeldingsskema til uge 3 og 4:	22
Tilmeldingsskema til uge 5:	23
Tilmeldingsskema til 2X2 dage uge 50:	24
Adresser/kontaktpersoner:	25

GENERELLE OPLYSNINGER, DER VEDRØRER ALLE KURSER:

Uddannelsesinstitutionens ansvar:

FREMMØDE

Uddannelsesinstitutionen underretter skolen om en elevs ulovlige fravær.

BORTVISNING

Hvis der opstår problemer med en elev kontakter uddannelsesstedet elevens UU-vejleder.

Kan en elev imidlertid ikke opføre sig ordentligt, skal uddannelsesinstitutionen meddele skolen, at eleven bliver sendt retur. Skolen informerer vejlederen.

MØDETID

Eleverne skal være ventede, når de ankommer til uddannelsesinstitutionen, og de må ikke sendes hjem før det annoncerede tidspunkt - med mindre andet er aftalt med UUO/skolen.

Programmet

Uddannelsesinstitutionen har ansvaret for indholdet i undervisningen. Indholdet beskrives i elevhæftet.

Det skal fremgå tydeligt, hvad eleverne præsenteres for på kurset.

Undervisningen på præsentationskurserne tilrettelægges differentieret, så elever, der har været besøgt i 8.

klasse kan få suppleret deres viden ved at deltage i ønskepraktik i 9. klasse, også selvom det foregår i samme fagområde.

Skolens Ansvar

FORBEREDELSE OG EVALUERING

- Skolen sørger for, at eleverne er velforberedte.
- Forberedelse af de aktuelle fag, så eleverne ved, hvad de skal ud og opleve.
- Forberedelse af eleverne omkring beliggenhed af netop deres uddannelsessted og ikke mindst, hvordan de kommer dertil.
- Uddannelsesstedet evaluerer med eleverne inden kurset afsluttes.
- Skolen foretager evaluering/ efterbehandling i klassen efter kurset, således at alle elever får en ide om, hvad deres kammerater har været ude at prøve.

ØKONOMI

Transporten betales af elevens skole, kun i 8. klasse.

SYGE/FRAVÆRSMELDING

Det påhviler skolen at ringe afbud så hurtigt som muligt til uddannelsesstedet eller til pågældende elevs vejleder, der så efterfølgende kontakter relevant koordinator på det enkelte hold.

Elevens ansvar

PÅKLÆDNING

Eleverne skal være praktisk påklædt, så det passer til den type arbejde de skal i gang med.
(På Syddansk Erhvervsskole og Kold College – praktisk tøj, så det kan tåle at blive beskidt på værkstederne.)

MAD

Eleverne må selv medbringe madpakke, men kan også købe frokosten i kantine.

SYGE/FRAVÆRSMELDING

Elev skal ringe afbud så tæt på kl. 8.00 som muligt til egen skole på selve kursusdagen/ kursusdagene, hvis der skulle være opstået sygdom.

UUOs ansvar

UUO udpeger en UU-vejleder som koordinator for det enkelte hold.

UUO udpeger skole til de enkelte hold.

UU-Vejleder besøger sine elever under forløbet – gerne flere gange, hvis det skønnes nødvendigt.

ADRESSER PÅ UDDANNELSESTEDER OG TRANSPORT

Se bustider og rejseplanen m.v. på: www.fynbus.dk

Uddannelsessted	Adresse/Mødested	Bus
Syddansk Erhvervsskole		
Transport og Lager	SDE, kantinen Petersmindevej 1F	51-52
Træ, murer, VVS, maler, struktør, ejendomsservicetekniker, smede og industriteknik	SDE, indgang T8, på gangen foran Study Support Center Risingsvej 60	51-52
Skønhed, hår og wellness	SDE, Center for Hår og Wellness, ved storrummet MU4 Munkebjergvej 130	61-62
Mediedesign og web	SDE, receptionen i bygning 3, Center for Visuel Kommunikation, Munkebjergvej 130	61-62
Kold College Gartneri og Skovbrug	Bjørnemosevej 190	21
Dyr, planter og natur	Bjørnemosevej 190	21
Levnedsmiddel	Kantinen Landbrugsvej 55	21
SOSU	Athenevænget 4	51
Tietgen	Fællesområdet, indgang C Ejlskovgade 3	61-62
Vestfyns Handelsskole	Kantinen Langbygårdsvej 6	

GENERELT OM UGE 50, 2 X 2 DAGE PÅ UNGDOMSUDDANNELSERNE

MÅLGRUPPE

- 8-9 og 10. specialklasser
- De mest bogligt svage og vejledningskrævende unge i 8.-9. og 10 klasse.
- Målgruppen omfatter unge, der ikke kan få udbytte af 2 x 5 dages præsentationskurserne, fordi de ikke kan honorere de faglige krav

FORMÅL

- At give disse unge en god oplevelse, der giver dem indsigt i, hvad der foregår på en uddannelsesinstitution. De unges selvværd styrkes ved at udføre arbejdsopgaver, som de kan magte.
- Kurserne baserer sig på en intention om at give eleverne en arbejdsbaseret oplevelse med arbejdsopgaver, der ligner de "rigtige" arbejdsopgaver fra ungdomsuddannelserne dog uden teoretisk indhold.

PROJEKTBEKRIVELSE

Projektet består af en værkstedsdel, hvor en praktisk opgave gennemføres i teknisk skoles Værksteder med fagets materialer og værktøjer.
Kun ganske lidt teori knyttes til opgaven.

TIDSPUNKT

Uge 50

LÆRERLEDSAGELSE.

De skoler som har elever tilmeldt er forpligtet til, at lærer fra egen skole deltager i hele perioden, på hvert forløb.

Læreren skal indgå i undervisning på lige fod som eleverne, og skal kunne bruges som støtte, ved behov.

UUO udpeger de forskellige skoler, til hvilke forløb de skal følge.

TILMELDING OG

HOLDDANNELSE

På www.brobygning.net
senest d. d. 30-09 2016

GENERELT OM UGE 5 PRÆSENTATIONSKURSUS PÅ UNGDOMSUDDANNELSERNE

MÅLGRUPPE

- 8. specialklasser
- Målgruppen omfatter unge, som ikke vil kunne påbegynde en ordinær uddannelse, efter afsluttet grundskole

FORMÅL

- Afklare i forhold til uddannelsesvalg
- At give disse unge en god oplevelse, der giver dem indsigt i uddannelse og fag.
- Undervisningen tager udgangspunkt i målgruppen

PROJEKTBEKRIVELSE

Projektet består af en værkstedsdel, hvor en praktisk opgave gennemføres i ungdomsuddannelsernes værksteder med fagets materialer og værktøjer. Kun ganske lidt teori knyttes til opgaven.

TIDSPUNKT

Uge 5

LÆRERLEDSAGELSE.

De skoler som har elever tilmeldt er forpligtet til, at stille en lærer fra egen skole til rådighed, hvis der skulle blive behov for det, dette gælder i hele perioden.

Læreren skal indgå i undervisning på lige fod som eleverne, og skal kunne bruges som støtte, ved behov.

TILMELDING OG HOLDDANNELSE

På www.brobygning.net
senest 20. november 2016

GENERELT 2 X5 DAGES PRÆSENTATIONSKURSER PÅ UNGDOMSUDDANNELSERNE

MÅLGRUPPE

- 9.-10. specialklasser
- Målgruppen omfatter unge, som ikke vil kunne påbegynde en ordinær uddannelse, efter afsluttet grundskole

FORMÅL

- Afklare i forhold til uddannelsesvalg
- At give disse unge en god oplevelse, der giver dem indsigt i uddannelse og fag.
- Undervisningen tager udgangspunkt i målgruppen

PROJEKTBEKRIVELSE

Projektet består af en værkstedsdel, hvor en praktisk opgave gennemføres i ungdomsuddannelsernes værksteder med fagets materialer og værktøjer. Kun ganske lidt teori knyttes til opgaven.

Elever der tilmelder sig til SDE, vil det være for alle 2 X 5 dage, og ikke muligt at afprøve andet.

TIDSPUNKT

Uge 3 og 4

LÆRERLEDSAGELSE.

De skoler som har elever tilmeldt er forpligtet til, at stille en lærer fra egen skole til rådighed, hvis der skulle blive behov for det, dette gælder i hele perioden.

Læreren skal indgå i undervisning på lige fod som eleverne, og skal kunne bruges som støtte, ved behov.

TILMELDING OG HOLDDANNELSE

På www.brobygning.net senest 20. november 2016

Tietgen business uge 3 eller 4 eller 5

Uddannelsesområde

Kontor, handel og forretningsservice. Dækker over uddannelserne, handelsassistent, kontorassistent, salgsassistent og eventkoordinator.

Mødested

Lerchesgade 29, indgang K, st. 5000 Odense C

Kontaktperson

- Uddannelsesleder Hanne Kirk hkir@tietgen.dk

Skoletid

- Uge 3 eller uge 4 eller uge 5 2017
- 5 dage á 5 lektioner
kl. 8.15 – 14.20 (to dage fri kl. 13.10)

Undervisningsindhold

Ønsker du en karriere i en branche du interesser dig for? Det kunne fx være mode- eller designtøj, sportsudstyr, elektronik, bolig eller bøger.

Har du lyst til at lære lidt om mere om, hvordan man skaber sin egen virksomhed

Har du lyst til at arbejde kreativt med reklamer, målgrupper og markedsføring.

Kan du sige ja til ovenstående, så er det måske noget for dig at prøve en uge af på Tietgen business, hvor du får lov til at "snuse lidt" lidt til de uddannelser, vi har på grundforløbet og få et lille indtryk af, hvordan en skoledag ser ud.

Adresse

Lerchesgade 29

5000 Odense C

tlf. 2114 9930

www.tietgen.dk

Praktiske oplysninger

Hvis du har din egen bærbar så tag den med. Skolen udlever bærbare til de elever der ikke har en.

Der findes en kantine på skolen. Du kan også medbringe din egen madpakke.

Læs mere om skolen og vore uddannelser på:
www.tietgen.dk

Deltagerantal:

min 12 elever max 16 elever

Tilmelding

www.brobygning.net senest d. 20-11-2016

2x2 dage uge 50 på ungdomsuddannelserne på Kold College

Formål

- At give eleverne indblik i "livet" på en erhvervsskole
- At give eleverne en oplevelse i et eller flere af skoles værksteder
- At informere elever og lærere om nogle af skolens uddannelser

Projektbeskrivelse

Kold College inviterer til en spændende dag med oplevelser og praktiske opgaver inden for hovedområdet Fødevarer, jordbrug og oplevelser. Der kan være lidt teori i forbindelse med værkstedsundervisningen.

Der kan vælges følgende uddannelsesområder:

Jordbrug
Fødevarer

Tidspunkt og mødested

Vi møder hver dag fra 8.20-13.40
Elever til Jordbrug mødes ved hovedindgangen på Bjørnemosevej 190
Elever til Levnedsmiddel mødes i kantinen - Landbrugsvej 55

Adresse

Bjørnemosevej 190
5260 Odense S
Tlf. 63 13 20 43
www.koldcollege.dk

Praktiske oplysninger

Husk at medbringe praktisk tøj (gummistøvler og arbejdstøj).
Der er mulighed for at købe frokost i kantineudsalget.
Læs mere om skolen og vore uddannelser på:

Læs mere om skolen og vore uddannelser på:
www.koldcollege.dk

Deltagerantal:

Min. 10 max. 12 elever

Tilmelding

www.brobygning.net senest
d. 30-09 2016

Kold College uge 3 eller 4

Uddannelsesområde

Jordbrug og oplevelser. Dækker over uddannelserne, gartner, anlægsgartner, landmand, skov-og naturtekniker og dyrepasser

Mødested

Bjørnemosevej 190, 5260 Odense S

Kontaktperson

- Uddannelses- og erhvervsvejleder Mette Hollensted
mth@koldcollege.dk

Skoletid

- Uge 3 eller uge 4 2017
- 5 dages á 6 lektioner
kl. 8.20 – 13.40

Undervisningsindhold

Har du lyst til at arbejde med dyr i vores tropehus, i Bjørnehaven eller i staldene?

Har du mod på at køre med traktor, tage med ud på markarbejde eller arbejde i skoven?

Vil du arbejde med planter, enten indendørs i væksthuse eller udendørs på friland og i vore grønne områder?

Vil du prøve at være med til at lægge sten og fliser i et lille haveanlæg?

Ja, så kan du på Kold Jordbrug få lov til at "snuse til" mange af de uddannelser, vi har på grundforløbet og få et lille indtryk af, hvordan en skoledag ser ud.

Adresse

Bjørnemosevej 190
5260 Odense S
Tlf. 63 13 20 43
www.koldcollege.dk

Praktiske oplysninger

Praktiske oplysninger

Husk at medbringe praktisk tøj (gummistøvler og arbejdstøj).

Der er mulighed for at købe frokost i kantineudsalget.

Læs mere om skolen og vore uddannelser på:

Læs mere om skolen og vore uddannelser på:
www.koldcollege.dk

Deltagerantal:

Min. 10 max. 12 elever

Tilmelding

www.brobygning.net senest
d. 20-11-2016

Kold College uge 3 eller 4

Uddannelsesområde

Levnedsmiddel

Mødested

Kantinen på Landbrugsvej 55

Kontaktperson

- Uddannelses- og erhvervsvejleder Mette Hollensted
mth@koldcollege.dk

Skoletid

- Uge 3 eller 4 2017
- 5 dage á 6 lektioner fra kl. 8.20 - 13.40

Undervisningsindhold

Du får et indtryk af den undervisning, der foregår i levnedsmiddelafdelingen. Du har både praktisk og teoretisk undervisning.

I køkkenet fremstiller du velsmagende middagsretter.

I bageriet producerer du brød, morgenbrød og kager.

I teoritimerne møder du nogle af uddannelsens fag:

- regning
- naturfag eller sundhed
- informationsteknologi.

Du arbejder måske også med at skrive dagbog over kurset eller du finder oplysninger om uddannelserne på Internettet.

Kig på vores hjemmeside for flere oplysninger om vores præsentationskurser.

Adresse

Landbrugsvej 55

5260 Odense S

tlf. 6313 2043

www.koldcollege.dk

Praktiske oplysninger

Skolen udleverer forklæde og hue, som du bruger i værkstederne.

Husk praktisk fodtøj og tøj, der kan holde til den afsluttende, våde rengøring i værkstedet!

Der findes en kantine på skolen. Du kan også medbringe din egen madpakke, hvis du ikke tør spise dine produkter fra værkstedet!

Læs mere om skolen og vore uddannelser på:
koldcollege.dk

Deltagerantal:

min 12 elever max 16 elever

Tilmelding

www.brobygning.net senest d. 20-11-2016

Kold College uge 5

Uddannelsesområde

Jordbrug

Mødetid og sted:

Uge 5 2017

5 dage á 6 lektioner

kl. 8.20 – 13.40

Bjørnemosevej 190, 5260 Odense S

Kontaktperson

Uddannelses- og erhvervsvejleder Mette Hollensted

mth@koldcollege.dk

Undervisningsindhold

Har du lyst til at arbejde med dyr i vores tropehus, i Bjørnehaven eller i staldene?

Har du mod på at køre med traktor, tage med ud på markarbejde eller arbejde i skoven?

Vil du arbejde med planter, enten indendørs i væksthusene eller udendørs på friland og i vore grønne områder? Vil du prøve at være med til at lægge sten og fliser i et lille haveanlæg? Ja, så kan du på Kold Jordbrug få lov til at "snuse til" mange af de uddannelser, vi har på grundforløbet og få et lille indtryk af, hvordan en skoledag ser ud.

Adresse

Bjørnemosevej 190

5260 Odense S

Tlf. 63 13 20 43

www.koldcollege.dk

Praktiske oplysninger

Husk at medbringe praktisk tøj (gummistøvler og arbejdstøj).

Der er mulighed for at købe frokost i kantineudsalget.

Læs mere om skolen og vore uddannelser på:

Læs mere om skolen og vore uddannelser på:

www.koldcollege.dk

Deltagerantal:

Min. 10 max. 12 elever

Tilmelding

www.brobygning.net senest d. 20-11-2016

Kold College uge 5

Uddannelsesområde
Fødevarer

Mødetid og sted:
Uge 5 2017
5 dage á 6 lektioner
kl. 8.20 – 13.40

Landbrugsvej 55, 5260 Odense S i kantine

Kontaktperson
Uddannelses- og erhvervsvejleder Mette Hollensted
mth@koldcollege.dk

Undervisningsindhold
Bage brød eller kager i bageriet, lave lækker mad i køkkenet eller dække et flot bord i restauranten er eksempler på det du kan opleve i løbet af ugen. Du vil også lære lidt af den teori der er en vigtig del af uddannelserne.

Praktiske oplysninger
Husk praktisk tøj (gummistøvler, arbejdstøj).
Der er mulighed for at købe frokost i kantineudsalget.
Du kan læse mere om skolen og vore uddannelser på:
koldcollege.dk

Adresse

Landbrugsvej 55
5260 Odense S
tlf. 6313 2043
www.koldcollege.dk

Praktiske oplysninger

Skolen udleverer forklæde og hue, som du bruger i værkstederne.

Husk praktisk fodtøj og tøj, der kan holde til den afsluttende, våde rengøring i værkstedet!

Der findes en kantine på skolen. Du kan også medbringe din egen madpakke, hvis du ikke tør spise dine produkter fra værkstedet!

Læs mere om skolen og vore uddannelser på:
koldcollege.dk

Deltagerantal:

min 12 elever max 16 elever

Tilmelding

www.brobygning.net senest
d. 20-11-2016

Social- og Sundhedsskolen Fyn Odense Afdelingen
Uge 3-4 og 5

Uddannelsesområde

Social- og sundhedshjælperuddannelsen - SSH
Social- og sundhedsassistentuddannelsen – SSA
Pædagogisk assistentuddannelse - PA

Mødested

Kantinen

Kontaktperson

- Søs Andersen: 6312 27 05

Skoletid

- Uge 3-4 og 5, 2017
- 5 dage á 6 lektioner kl. 8.15 - 13.30

Undervisningsindhold

- Velkomst og introduktion til skolen
- De personlige forudsætninger for at arbejde med mennesker
- Samarbejde og kommunikation
- Aktiviteter
- Et sundt liv

Du kommer til at arbejde i grupper, alene, kreativt og praktisk.

Adresse

Athenevænget 4
5250 Odense SV
tlf.: 63 10 27 00
www.sosufyn.dk
mail: sosufyn@sosufyn.dk

Praktiske oplysninger

I skolens kantine kan man købe frokost eller spise sin medbragte mad.
Påklædning: Praktisk tøj til aktiviteter såvel inde som ude

Deltagerantal:

Ca.. 16 elever

Tilmelding

www.brobygning.net senest d. 20-11 2016

2X2 dage uge 50 i Ungdomsuddannelserne på Syddansk Erhvervsskole

Målgruppe

- 8,9. og 10. specialklasser
- Lærere med tilknytning til unge i specialklasserne.

Formål

- At give eleverne indblik i de forskellige fag
- At give eleverne mulighed for at arbejde med fagenes materialer i teknisk skoles værksteder
- At informere elever og lærere om nogle af skolens uddannelser

Projektbeskrivelse

Projektet består af en værkstedsdel, hvor en praktisk opgave gennemføres i teknisk skoles værksteder med fagets materialer og værktøjer. Kun ganske lidt teori knyttes til opgaven.

Projektet omfatter følgende uddannelsesområder: Træ, murer, VVS, maler, struktør, ejendomsservicetekniker, smede og industriteknik, Transport/lager.

Tidspunkt og mødested

Mandag – tirsdag (uge 50)
Kl. 8:20 –13:40

Elever til:

VVS, træ, murer, maler, struktør.
Møder ved indgang T8, på gangen foran Study Support Center, Risingsvej 60

Tidspunkt og mødested

Onsdag – torsdag (uge 50)
Kl. 8:20 –13:40

Elever til:

Ejendom, Smede, Transport og Lager

Elever til: Ejendom

Møder på Billedskærervej 13

Elever til: Smede

Møder ved indgang T8, på gangen foran Study Support Center, Risingsvej 60

Elever til: Transport og Lager

Møder på Petersmindevej 1 F ved kantinen.

Praktiske oplysninger

I skolens kantine kan man købe frokost eller spise sin medbragte mad.

Påklædning: Praktisk tøj

Deltagerantal:

Min. 10 max. 12 elever

Tilmelding

www.brobygning.net senest d. 30-09 2016

Syddansk Erhvervsskole uge 3 og 4

Uddannelsesområde

Metal, industri og teknologi:
Smede- og industriteknikområdet

MÅLGRUPPE

8.-9. eller 10. specialklasser

Mødested

Syddansk Erhvervsskole, indgang T8, på gangen foran Study Support Center.

Kontaktperson

- vedr. spørgsmål om hold m.m.: Bärbel Dige, Telefon 63 12 65 08
- Spørgsmål til indholdet af kurset: Preben Andersen, telefon 63 12 66 81, mail: pran@sde.dk
- Eller læs mere på www.sde.dk

Skoletid

- Uge 3 og 4, 2017
- 2 x 5 dage á 6 lektioner kl. 8.20 - 13.40

Undervisningsindhold

Efter en kort velkomst og information om uddannelserne og de arbejdsområder og jobmuligheder uddannelserne giver adgang til, vil du blive vist rundt i afdelingen.

Du vil se afdelingens maskiner og udstyr, og du vil opleve, hvordan it - teknologien anvendes i forbindelse med konstruktions- og fremstillingsprocesser. Vi fortæller om miljø- og sikkerhedsbestemmelser. Du får mulighed for at udføre praktiske opgaver i værkstederne og i teorilokalerne. Du bliver orienteret om de gode praktikplads-muligheder og lidt om efter- og videreuddannelsesmuligheder.

Afslutning - Hvordan har du oplevet opholdet i Smede- og Industriteknikafdelingen?

Adresse

Risingsvej 60
5000 Odense C
www.sde.dk

Praktiske oplysninger

Husk at medbringe praktisk tøj og fodtøj.

Der er kantine på skolen, hvor du kan købe mad eller spise medbragt madpakke.

Deltagerantal:

Max. 10 elever

Tilmelding

www.brobygning.net senest d. 20-11-2016

Syddansk Erhvervsskole uge 3 og 4

Uddannelsesområde

Byggeri og håndværk: Træ, murer og struktør

MÅLGRUPPE

8.-9. eller 10. specialklasser

Mødested

Syddansk Erhvervsskole, indgang T8, på gangen foran Study Support Center.

Kontaktperson

- vedr. spørgsmål om hold m.m.: Bärbel Dige, telefon 63 12 65 08
- spørgsmål til indholdet af kurset: Allan Nielsen, telefon 6312 66 39, mail: ani@sde.dk
- Eller læs mere på www.sde.dk

Skoletid

- Uge 3 og 4, 2017
- 2 x 5 dage á 6 lektioner kl. 8.20 - 13.40

Undervisningsindhold

Du introduceres til træ-, og murer- og struktørfagene gennem bygningen af et hus med mur.

I træafdelingen skal du i samarbejde med de andre elever fremstille et legehus. I den forbindelse får du en gennemgang af håndværktøj, materialer, tegninger og maskiner der hører fagene til. Du skal have både teori og praktik.

I murerafdelingen arbejder du i murerafdelings miniby, hvor du deltager i opmuring af et lille hus. Du får også en teoretisk gennemgang af, hvordan et husbyggeri planlægges og udføres. I struktørafdelingen skal du arbejde med forskalling, armering og betonstøbning.

Adresse

Risingsvej 60
5000 Odense C
www.sde.dk

Praktiske oplysninger

Husk at medbringe praktisk tøj og fodtøj.

Der er kantine på skolen, hvor du kan købe mad eller spise medbragt madpakke.

Deltagerantal:

Max. 12 elever

Tilmelding

www.brobygning.net senest d. 20-11-2016

Syddansk Erhvervsskole uge 3 og 4

Uddannelsesområde

Transport og Lager

MÅLGRUPPE

8.-9. eller 10. specialklasser

Mødested

Kantinen, Petersmindevej 1 F, 5000 Odense C

Kontaktperson

- vedr. spørgsmål om hold m.m.: Bärbel Dige, telefon 63 12 65 08
- spørgsmål til indholdet af kurset: Niels Nielsen på tlf. 40 71 68 72, nhn@sde.dk
- Eller læs mere på www.sde.dk

Skoletid

- Uge 3 og 4, 2017
- 2 x 5 dage á 6 lektioner kl. 8.20 - 13.40

Undervisningsindhold

Du får en grundig orientering om mulighederne inden for transport- og logistikuddannelserne, om kravene og varighed. Du vil gennem nogle teoretiske og praktiske opgaver få kendskab til en del af transportområdet. Der afsluttes med evaluering sammen med kontaktpersonen fra din skole.

Adresse

Petersmindevej 1 F

5000 Odense C

www.sde.dk

Praktiske oplysninger

Vi kræver sikkerhedsfodtøj og sikkerhedshjelm, som du kan låne på skolen.

Medbring arbejdstøj, idet du i de praktiske øvelser let kan blive snavset.

Tag noget gammelt tøj på.

De praktiske øvelser gennemføres ved hjælp af vort materiel f.eks. palleløfter og krankøretøjer.

Der er kantine på skolen, hvor du kan købe mad eller spise medbragt madpakke.

Deltagerantal:

Max. 8 elever – max 1 hold

Tilmelding

www.brobygning.net senest d. 20-11-2016

Syddansk Erhvervsskole uge 3 og 4

Uddannelsesområde

Mediegrafiker, webintegrator, Digital media

MÅLGRUPPE

8.-9. eller 10. specialklasser

Mødested

Receptionen i bygning 3, Center for Visuel Kommunikation, Munkebjergvej 130, 5230 Odense M

Kontaktperson

- vedr. spørgsmål om hold m.m.: Bärbel Dige, telefon 63 12 65 08
- Spørgsmål til indholdet af kurset: Jesper Iversen, telefon 6312 6840, mail: ji@sde.dk
- Eller læs mere på www.sde.dk

Skoletid

- Uge 3 og 4, 2017
- 2 x 5 dage á 6 lektioner kl. 8.20 - 13.40

Undervisningsindhold

Vi tager afsæt i hverdagen i Center for Visuel Kommunikation (CVK) på Syddansk Erhvervsskole. Du bliver introduceret til uddannelserne og de arbejdsopgaver, der er typiske for den digitale, trykte og online medieverden. Uddannelserne på CVK overlapper på flere områder hinanden, så du vil noget af tiden komme til at arbejde med opgaver, der er fælles for indgangen. Men vi vil gå i dybden med én eller flere af vores uddannelser, så du kan nå at få et realistisk indtryk af uddannelsens typiske arbejdsområder. Det kan f.eks. være:

- Idé, kreativitet og design
- Tryksager
- Websites og programmering
- 3D modellering og animation

Adresse

Munkebjergvej 130

5230 Odense M

www.sde.dk

Praktiske oplysninger

Undervisningen tager udgangspunkt i praktiske opgaver og foregår det meste af tiden ved en computer med ofte avancerede programmer. Du skal forvente tavleundervisning, gruppearbejde og vejledning hertil, samt kunne arbejde selvstændigt for at kunne udføre opgaverne.

Vi forventer, at du deltager aktivt, er opsøgende og bidrager til, at stemningen på holdet er god.

Der er kantine på skolen, hvor du kan købe mad eller spise medbragt madpakke.

Deltagerantal:

Max. 10 elever – max 1 hold

Tilmelding

www.brobygning.net senest d.20-11-2016

Selvværdskurser på Skønhed, hår og wellness, Syddansk Erhvervsskole uge 5

Uddannelsesområde
Skønhed, hår og wellness

Mødetid

Uge 5, 2017 kl. 8.20 – 13.40

Mødested

Center for Hår og Wellness, ved storrummet MU4.
Munkebjergvej 130, 5230 Odense M
Der går busser til skolen fra Odense Banegård Center, Se køreplanen på fynbus.dk

Kontaktperson

Palle Sølyst Pedersen: psp@sde.dk

Undervisningsindhold

- I frisørafdelingen vil du komme til at arbejde med personlig pleje i form af bl.a. hårvask, hovedbundsmassage, håropsætning/styling. Du vil lære lidt om hårdesign, modetrend samt stil, form og farve.
- I kosmetikerafdelingen vil du stifte bekendtskab med ansigtspleje, pleje af hænder, manicure samt få et grundlæggende kendskab til make-up. Du vil ligeledes lære lidt om kost og ernæring,

Praktiske oplysninger

Der er kantine på skolen, hvor du kan købe mad eller spise din madpakke.

Adresse

Munkebjergvej 130

5230 Odense M

www.sde.dk

Praktiske oplysninger

Undervisningen tager udgangspunkt i praktiske opgaver og foregår det meste af tiden ved en computer med ofte avancerede programmer.

Du skal forvente tavleundervisning, gruppearbejde og vejledning hertil, samt kunne arbejde selvstændigt for at kunne udføre opgaverne.

Vi forventer, at du deltager aktivt, er opsøgende og bidrager til, at stemningen på holdet er god.

Der er kantine på skolen, hvor du kan købe mad eller spise medbragt madpakke.

Deltagerantal:

Max. 10 elever – max 1 hold

Tilmelding

www.brobygning.net senest d. 20-11 2016

Tilmelding til 5 dages præsentationskurser i erhvervsuddannelserne: uge 3 og 4, 2017
(uge 3 og 4 er for 9. 10. klasser)

Skole _____ Adresse _____
 Elevers navn (m. blokbogstaver) _____ Klasse _____ cpr.nr. (også de sidste 4 cifre) _____

Tilmeldes til følgende præsentationskursus med **både** et 1., 2. og 3. ønske.

Områder, der ikke har interesse markeres med minus

Uddannelsesinstitution	Uddannelsesområde	Prioritet (1.-2.-3.)
Tietgen Lerchesgade 29, indgang K, st. 5000 Odense C	Tietgen Bussines	
Syddansk Erhvervsskole Risingsvej 60, 5000 Odense C	Byggeri og håndværk. (træ, murer og struktør)	
Syddansk Erhvervsskole Risingsvej 60, 5000 Odense C	Metal, industri og teknologi (smed og industritekniker)	
Syddansk Erhvervsskole Petersmindevej 1 F, 5000 Odense C	Transport og Lager	
Syddansk Erhvervsskole Munkebjergvej 130, 5230 Odense M	Mediegrafiker, webintegrator, digital media	
Kold College Landbrugsvej 55, 5260 Odense S	Levnedsmiddel	
Kold College Bjørnemosevej 190, 5260 Odense S	Jordbrug	
Social- og Sundhedsskolen Athenevænget 4, 5250 Odense SV		

Har eleven handicap eller sygdomme (f.eks. allergi), som der skal tages hensyn til?

Nej ___ Ja ___ Hvad: _____

Dato _____ værgeunderskrift _____ elevunderskrift _____

Afleveres til vejleder senest 10. november 2017

Tilmelding til 5 dages præsentationskurser i erhvervsuddannelserne: uge 5, 2017
(Uge 5 er for 8. klasse)

Skole _____ Adresse _____ Uge _____

Elevers navn (m. blokbogstaver) _____ Klasse _____ cpr.nr. (også de sidste 4 cifre) _____

Tilmeldes til følgende præsentationskursus med **både** et 1., 2. og 3. ønske.

Områder, der ikke har interesse markeres med minus

Uddannelsesinstitution	Uddannelsesområde	Prioritet (1.-2.-3.)
Tietgen Lerchesgade 29, indgang K, st. 5000 Odense C	Tietgen Bussines	
Syddansk Erhvervsskole Risingsvej 60, 5000 Odense C		
Syddansk Erhvervsskole Munkebjergvej 130, 5230 Odense M	Skønhed, hår og wellness, Syddansk Erhvervsskole uge 5	
Kold College Landbrugsvej 55, 5260 Odense S	Levnedsmiddel	
Kold College Bjørnemosevej 190, 5260 Odense S	Jordbrug	
Social- og Sundhedsskolen Athenevænget 4, 5250 Odense SV		

Har eleven handicap eller sygdomme (f.eks. allergi), som der skal tages hensyn til?

Nej _____ Ja _____ Hvad: _____

Dato _____

værgeunderskrift _____

elevunderskrift _____

Afleveres til vejleder senest 10. november 2017

Tilmelding til 2X2 dage i uge 50 dages præsentationskurser i erhvervsuddannelserne
(Uge 50 er for 8,9 og 10. klasse)

Skole _____ Adresse _____ Uge _____

Elevens navn (m. blokbogstaver) _____ Klasse _____ cpr.nr. (også de sidste 4 cifre) _____

Tilmeldes til følgende præsentationskursus med **både** et 1., 2. og 3. ønske.

Områder, der ikke har interesse markeres med minus

Uddannelsesinstitution	Mandag & Tirsdag	Onsdag & Torsdag
Kold College (Levnedsmiddel) Landbrugsvej 55, 5260 Odense S		
Kold College (Jordbrug) Bjørnemosevej 190, 5260 Odense S		
Syddansk Erhvervsskole		
Træ		
Murer		
VVS		
Maler		
Struktør		
Ejendomsservicetekniker		
Smede og industriteknik		
Transport/Lager		

Har eleven handicap eller sygdomme (f.eks. allergi), som der skal tages hensyn til?

Nej ___ Ja ___ Hvad: _____

Dato _____ væргеunderskrift _____ elevunderskrift _____

Afleveres til vejleder senest 30. september 2017

Adresser/kontaktpersoner

Syddansk Erhvervsskole: EUD	Bärbel Dige, tlf. 63 12 65 08
Kold College: EUD	Mette Hollensted, tlf. 63 13 20 43
Social - og Sundhedsskolen	Søs Andersen tlf. 63 10 27 05
Tietgen, EUD Business	Christine Diederichsen tlf. 30 43 29 50

Kontaktperson i UUO:

Koordinator Kasper Bøg Meszaros

e-mail: kbo@nordfynskommune.dk

telefon 24 88 57 03